

Met 'Total Scan' naar beheer in optima forma!

Inspectie van riolen, niets nieuws meer in Nederland. Inmiddels kennen we dekkende inspectieprogramma's die per gemeente vele kilometers per jaar omvatten. Maar hoe efficiënt zijn die programma's nu in de praktijk? We zien de kastinhoud met inspectierapportages alsmaar groeien terwijl bijna niemand toe komt aan het consequent beoordelen van deze rapportages en de te nemen maatregelen.

Integraal Beheer heeft jaren gewerkt aan software die de oplossing biedt. Hierbij is niet alleen gekeken naar het 'bewerken van wat SUF-bestanden', maar is ook de uitvoering van de inspectie aangepast. De oplossing heet 'Total Scan' en bestaat uit meerdere onderdelen.

De standaard camera-inspectie is uitgebreid met een drietal essentiële onderdelen:

- De Rioolradar (voor het vaststellen van de werkelijke betonkwaliteit)
- Het Hard Kwaliteits Filter (HKF)
- Het Kwaliteits Indicatie Cijfer (KIC)



Radarantenne op de 'rug' van de inspectiecamera



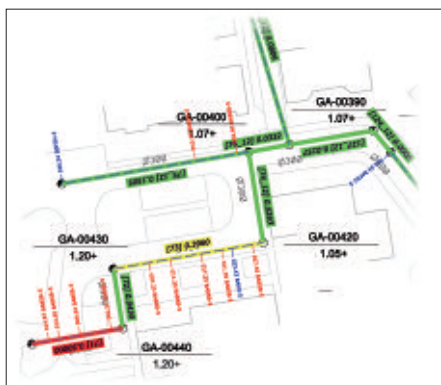
BEHELPEN of BEHEREN

Radar- en camera-inspectie gecombineerd

De kracht van de Total Scan methodiek is, dat de rioolradar tegelijkertijd met de rioolcamera-inspectie wordt mee-gevoerd. In de eindrapportage wordt zichtbaar gemaakt waar de aantasting zich bevindt. Hieruit kunnen vervolgens de strengen worden gehaald die interessant zijn om uitgewerkt te worden, met als resultaat de resterende wanddikte en druksterkte van het betreffende leidingstuk.

Hard Kwaliteits Filter

Het Hard Kwaliteits Filter (HKF) is een essentieel onderdeel van de Total Scan. Over het SUF-bestand wordt een filter geplaatst, waarmee wordt aangegeven welke schadebeelden niet worden geaccepteerd. Deze schadebeelden worden in detail weergegeven op tekening en in spreadsheets. Wanneer echter enkel deze schadebeelden worden weergegeven, kunnen lichtere schadebeelden mogelijk niet zichtbaar zijn. Indien dit vaak voorkomt, zou de uiteindelijke beslissing hierdoor negatief beïnvloed kunnen worden.



■ zeer slecht ■ slecht
■ matig ■ goed

Kwaliteit vertaald in een kleur

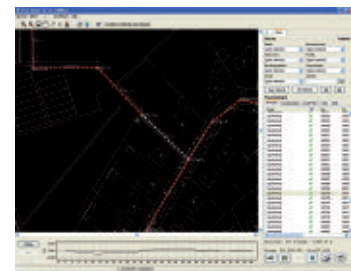
KIC-cijfer

Dit bezwaar wordt geheel opgevangen door het derde onderdeel van Total Scan: het KIC-cijfer. Basis is, dat ieder schadebeeld een 'rapportcijfer' krijgt dat bepaald wordt door ernst en omvang. Het voordeel hiervan is, dat ook de lichte schades een rapportcijfer krijgen.

Een streng met zeer veel lichte schades komt niet voor in het HKF maar wel in het KIC. Het cijfer geeft aan welke rioolen goed, matig slecht of zeer slecht zijn, waarbij het HKF meteen laat zien welke details verantwoordelijk kunnen zijn voor deze conclusie. Tevens wordt het kwaliteitcijfer op de tekening omgezet in een kleur, waardoor de kwaliteit van de riolering in een oogopslag zichtbaar wordt.

Infraviewer

Naast de bovengenoemde componenten is de InfraViewer onontbeerlijk als schakel tussen de data en de uiteindelijke maatregel. Met de InfraViewer wordt het mogelijk om de Rioolcamera-inspectie, Rioolradarinspectie en KIC/HKF informatie in één oogopslag inzichtelijk te maken. De koppeling van de Infraviewer met het beheerpakket stelt de gebruiker in staat om inspectiedata en beheerdata, welke leidend zijn binnen gemeenten, te combineren. Hierdoor kunnen maatregelen weloverwogen en gefundeerd worden bepaald. Total Scan brengt 'beheer in optima forma' binnen handbereik.



Infraviewer screenshot

Meer weten en zien?

In een persoonlijke presentatie zullen wij onze multidisciplinaire aanpak van projecten graag nader toelichten en met voorbeelden onderbouwen. Ontdek de meerwaarde van onze gedreven vakmensen en hun inzet voor uw project. Bel 088 - 807 06 50 voor het maken van een afspraak.

